

Månadskommentar

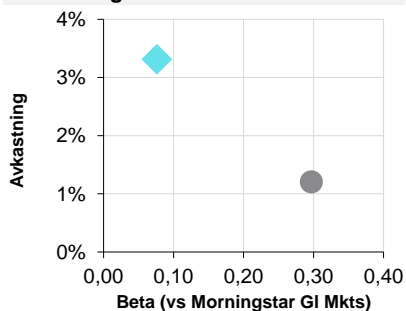
I den ESG-fokuserade specialfonden OPM Vega hade två tredjedelar av fonderna positiv utveckling under månaden. Fondens estimerade avkastning för månaden ligger på +0,8%, vilket ger en avkastning hittills i år på -0,9%. Fondens jämförelseindex HFRX Global är samtidigt ned -4,2% hittills i år. Bäst avkastande strategier var systematiska makrofonder (+2,1%) och fundamentalt förvaldade aktiefokuserade fonder (+1,6%). Båda de underliggande makroförvaltarna var tydligt positiva under maj, och tjänade överlag på positioner inom EM-valutor samt relativa positioner inom obligationer, där både utvecklingen mellan olika marknader samt brantare räntekurvor bidrog till de positiva resultaten. Bäst avkastande fond under månaden var den fundamentalt aktiefokuserade fonden Manticore (+6,6%). Fonden fokuserar på teknik- och mediebolag och har haft väldigt stark utvecklingen under året när man navigerat både ned- och uppgångsperioderna väldigt väl och genererat materiella vinster på både sina korta och långa positioner. Sämst avkastande strategi var trendföljande CTAs (-1,7%) där vi också hittar månadens sämsta avkastande fond, Lynx (-1,7%). Fonden tjänade på positioner inom både aktier och räntor men negativa resultat inom valutor och framförallt råvaror övervägde och genererad ett negativt totalt resultat.

Hedgefonder med lågt marknadsbeta hade en blandad månad. Makrofonder och CTAs hade en relativt dämpad månad och trendföljande fonder hade överlag negativa resultat, till stor del drivet av vändningen i utvecklingen bland råvaror. Volatilitetsinriktade fonder och modeller hade dålig utvecklingen när riskaptiten ökade under månaden. Marknadsneutrala aktieförvaltare hade en bättre månad, där många gagnades av månadens faktor- och sektorrotationer. Likt förra månaden var dock de stora vinnarna mer marknadsexponerade fonder, som exempelvis Event Driven, Equity Long Short och kreditfokuserade fonder.

Månatliga avkastningar*

| | Jan | Feb | Mar | Apr | Maj | Jun | Jul | Aug | Sep | Okt | Nov | Dec | Totalt |
|------|--------|--------|--------|--------|--------|--------|-------|--------|--------|--------|--------|--------|--------|
| 2020 | 0,26% | -0,68% | -2,20% | 0,97% | 0,78% | | | | | | | | -0,90% |
| 2019 | 1,57% | 0,40% | 0,80% | 1,54% | -1,48% | 0,86% | 0,29% | 0,47% | -0,62% | -0,18% | 0,90% | 0,12% | 4,72% |
| 2018 | 1,67% | -1,14% | 0,07% | -0,61% | 1,65% | 0,48% | 0,00% | 0,22% | 0,27% | -3,05% | -1,16% | -0,18% | -1,84% |
| 2017 | -0,44% | 0,80% | 0,30% | -0,06% | 0,10% | -1,24% | 0,59% | 1,20% | -0,20% | 0,53% | -0,89% | -0,84% | -0,18% |
| 2016 | 0,66% | -0,50% | 0,15% | 0,59% | -1,06% | 0,52% | 0,44% | -0,92% | 0,42% | 0,99% | -0,85% | 0,73% | 1,14% |
| 2015 | 1,57% | 0,16% | 1,72% | -1,19% | 0,83% | -0,93% | 0,78% | 0,26% | 0,09% | -0,18% | 0,58% | 0,30% | 4,03% |
| 2014 | 0,33% | 0,45% | 0,16% | -0,33% | 0,74% | -0,21% | 0,13% | 1,48% | 0,85% | 0,15% | 1,00% | 0,73% | 5,59% |

Avkastning och risk sedan start*



◆ OPM Vega B ● HFRX Global HF Index

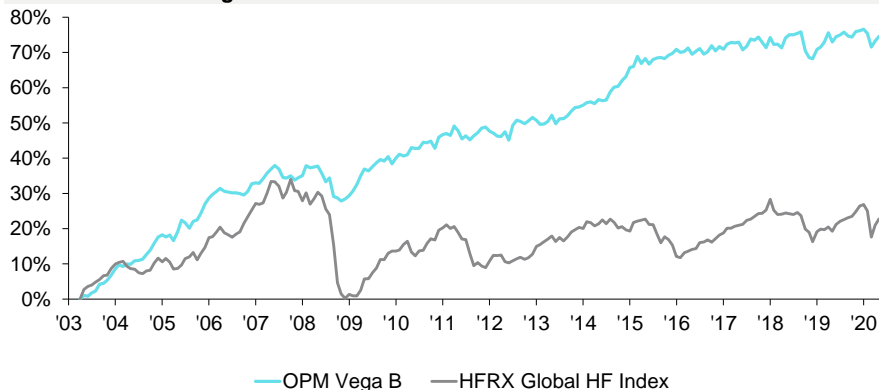
Nyckeltal - Nuvarande hedgefondportfölj

| | |
|-------------------------|------|
| Antal innehav | 10 |
| Avkastning (12m) | 3,5% |
| Standardavvikelse (12m) | 2,9% |
| Avkastning (24m) | 3,8% |
| Standardavvikelse (24m) | 3,4% |
| Avkastning (36m) | 1,9% |
| Standardavvikelse (36m) | 3,3% |

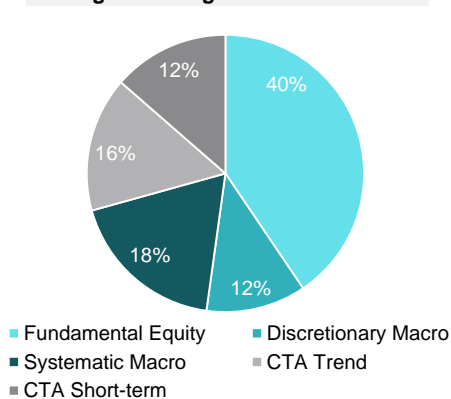
Exponering, Topp 5

| | |
|----------------------|-------|
| SECTOR HEALTHCARE | 16,0% |
| BLACKROCK EUROPEAN | 11,8% |
| CRABEL GEMINI | 11,7% |
| IPM SYSTEMATIC MACRO | 10,3% |
| NORDKINN | 10,1% |

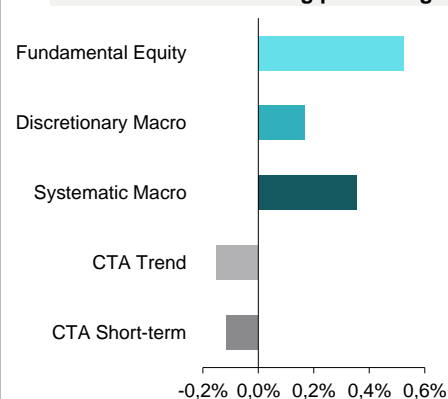
Kumulativ avkastning sedan start*



Strategiallokering



Månadens resultatbidrag per strategi



Viktig information

Historisk avkastning är ingen garanti för framtida avkastning. De pengar som placeras i fonden kan både öka och minska i värde eller kan komma att bli värdelösa. Detta skall inte uppfattas som en uppmaning eller rekommendation att utföra eller disponera över någon typ av investering eller att ingå eller utföra några andra transaktioner. Faktblad, informationsbroschyr samt information om jämförelseindex finns på www.opm.se. *Avkastning för OPM Vega B sedan starten i oktober 2012. Innan dess, avkastning för OPM Vega A korrigerad för skillnaden i förvaltningsavgift. Fram till och med februari 2009 förvaltades fonden av HQ Fonder AB. Korrelation och beta uppmätt mot Morningstar Global Markets NR Index. Tracking error uppmätt mot HFRX Global HF Index.

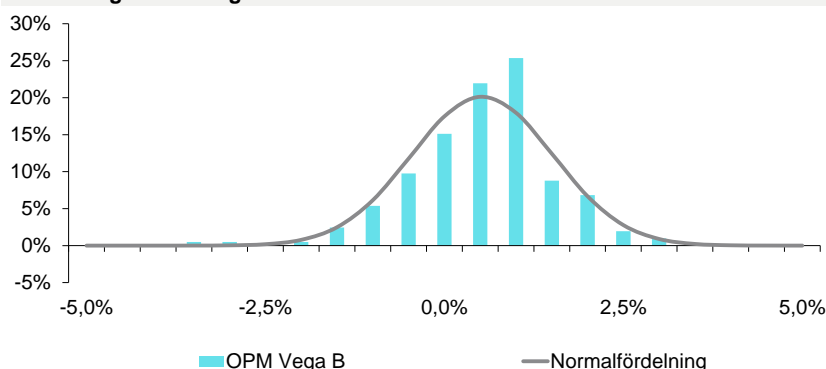
OPM Vega B

NAV Vega A: 134,3222

NAV Vega B: 113,1269

Nyckeltal*

| | |
|-----------------------------|-------|
| Genomsnittlig årsavkastning | 3,3% |
| Avkastning (24m) | 0,2% |
| Standardavvikelse | 3,4% |
| Standardavvikelse (24m) | 3,8% |
| Beta | 0,08 |
| Beta (24m) | 0,15 |
| Tracking Error | 4,8% |
| Tracking Error (24m) | 4,0% |
| Sharpekvot | 0,66 |
| Andel positiva månader | 65,9% |

Avkastningsfördelning

Om fonden

Specialfonden OPM Vega är en fondandelsfond som investerar i en portfölj av hedgefonder med nordisk koppling. Fonden fokuserar på hedgefonder som förväntas uppvisa låg långsiktig korrelation mot aktier. Sådana fonder hittas främst inom strategierna Global Macro, Equity Market Neutral och Managed Futures. Fonden är konstruerad för att vara en optimal komponent i traditionella pensionsportföljer och ett tydligt substitut för räntebärande placeringar. Den historiska risken har varit nära korta statsobligationer (Beta risk).

Förvaltningen sköts av team som leds av Simon Reinius. De ingående fonderna väljs efter en ansats där vi söker ledande aktörer relativt andra fonder inom samma strategi.

Om OPM

OPM är svensk fondförvaltare som sedan 2003 erbjuder aktiv förvaltnade fonder inom globala alternativa investeringar. OPMs fonder ägs av CAAM Fund Services som står under Finansinspektionens tillsyn, använder PWC för revision och KPMG för oberoende granskning. CAAM Fund Services AB ägs av Carneio AB – Nordens största oberoende kapitalförvaltningsgrupp.

Ansvarsfulla investeringar

Socialt ansvar innebär respekt för människorna i vår omvärld och omtanke om framtida generationer. OPM bedömer att det finns ett generellt positivt samband mellan målet om god riskjusterad avkastning för fonderna och god etik och ansvarstagande hos de företag som fonderna direkt eller indirekt investerar i. OPM arbetar i enlighet med det globala initiativet för investerare PRI – Principles for Responsible Investments, och har även åtagit sig detta formellt genom att signera ett åtagande att följa principerna. OPM genomför även tillsammans med ISS löpande en systematisk granskning av såväl innehaven i fonderna som innehav i de underliggande hedgefonder OPM investerar i.

Fondfakta

| | |
|-----------------------------|----------------------|
| Inriktning | Nordiska Hedgefonder |
| Förvaltningsarvode | 0,20% |
| Administrationsarvode | 0,20% |
| Rörligt arvode | 10% |
| High water mark | Ja |
| Kursnotering | Månadsvis |
| Inlösen | Månadsvis |
| Valuta | SEK |
| Fondstruktur | Svensk specialfond |
| Domicil | Sverige |
| Startdatum | 28 september, 2012 |
| Administratör | ISEC Services |
| Revisor | PwC |
| Minsta initiala investering | 10 MSEK |
| Bloomberg-kod | OPMVEGB SS EQUITY |
| ISIN-kod | SE0004777134 |

Hur investerar jag i Fonden?

Teckingsnedlar och blanketter för tilläggsinvesteringar finns tillgängliga på bolagets hemsida under www.opm.se/investera. På respektive fonds teckningsanmälan finner ni information om hur och när fonden handlas. Bifoga teckningsanmälan, kundkännedom-formulär samt kopia på legitimation. Företag skickar även kopia på registreringsbevis. Sätt in det tecknade beloppet på fondens kontonummer (Betalningsinstruktioner finns på teckningsanmälan). Om du har en investeringsrådgivare så ta kontakt med honom/henne för hjälp med teckning.

Kontakt

Simon Reinius - Ansvarig Förvaltare
simon.reinius@opm.se
 +46 8 524 636 60

Elias Cicek - Kundansvarig
elias.cicek@carneioam.com
 +46 767 681 080


Viktig information

Historisk avkastning är ingen garanti för framtida avkastning. De pengar som placeras i fonden kan både öka och minska i värde eller kan komma att bli värdelösa. Detta skall inte uppfattas som en uppmaning eller rekommendation att utföra eller disponera över någon typ av investering eller att ingå eller utföra några andra transaktioner. Faktblad, informationsbroschyr samt information om jämförelseindex finns på www.opm.se. *Avkastning för OPM Vega B sedan starten i oktober 2012. Innan dess, avkastning för OPM Vega A korrigerad för skillnaden i förvaltningsavgift. Fram till och med februari 2009 förvaltades fonden av HQ Fonder AB. Korrelation och beta uppmätt mot Morningstar Global Markets NR Index. Tracking error uppmätt mot HFRX Global HF Index.