

### Månadskommentar

Riskaptiten återvände till marknaderna med besked under november. Resultatet i det amerikanska presidentvalet och positiva nyheter om framtida vacciner var bidragande orsaker. Aktier steg kraftigt och inte oväntat var uppgångarna störst bland de som varit hårdast drabbade av effekterna av covid-19. Amerikanska långräntor föll samtidigt som europeiska stärktes. På valutamarknaderna försvagades US-dollar mot euro och brittiska pund stärktes. Bland råvaror stärktes oljepriset kraftigt och många industritunga basmetaller gick upp i pris.

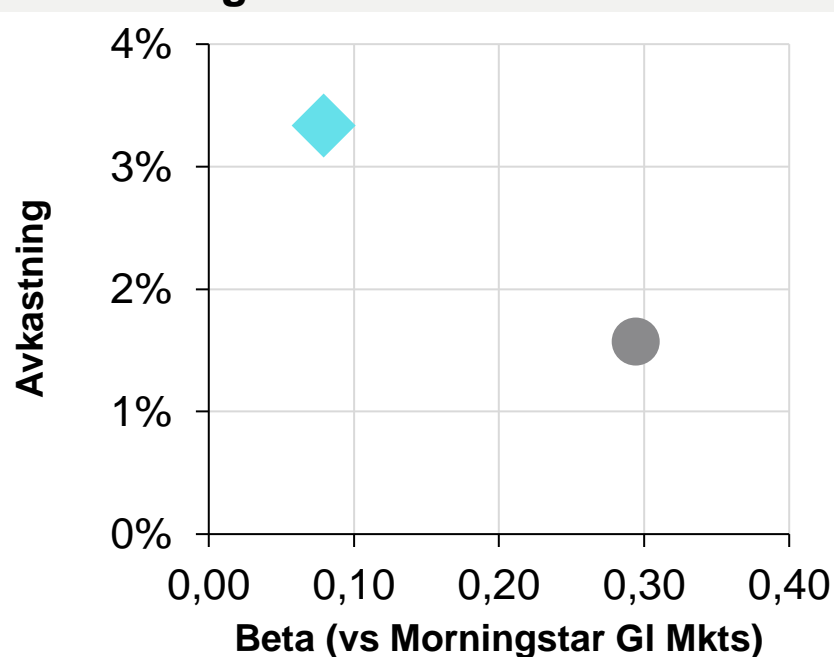
I OPM Vega hade 80% av fonderna positiv utveckling under månaden. Månadens resultat slutade på +1,6%, vilket ger en avkastning hittills i år på +1,1%. Ett viktat index baserat på lågbeta-strategier (Equity Market Neutral, Global Macro, CTA) steg med +1,9% under månaden och har avkastat -1,6% hittills i år. Makrofonder hade en stark månad där många hade positionerat sig positivt inom aktier samt för en fortsatt försvagning av US-dollar. Marknadsneutrala aktiefonder hade en av sina bästa månader på länge efter att värdefaktorer utvecklades starkt relativt tillväxt och momentum. Trendföljande fonder hade också en bra månad men med något mer dämpat resultat. Avkastningen var stark inom valutor och aktier men svagare för räntepositioner.

Fondens bäst avkastande strategi under månaden var systematisk makro (+4,7%), där fondens båda innehav var tydligt positiva. Sämst avkastande strategi var fundamentalt förvaltade aktiefokuserade fonder (+1,0%), där utvecklingen var mer blandad och den största positionen hade en negativ utveckling. Bäst avkastande fond var den systematiska makrofonden IPM Systematic Macro (+6,4%). Fonden har haft en lite tuffare period tidigare i år men i november hade samtliga underportföljer positiv avkastning, med starkast resultat inom direktionella aktiepositioner samt valutor. Sämst avkastande fond var den fundamentala aktiefonden Sector Healthcare (-1,7%), en marknadsneutral fond med fokus på läkemedelssektorn.

### Månatliga avkastningar\*

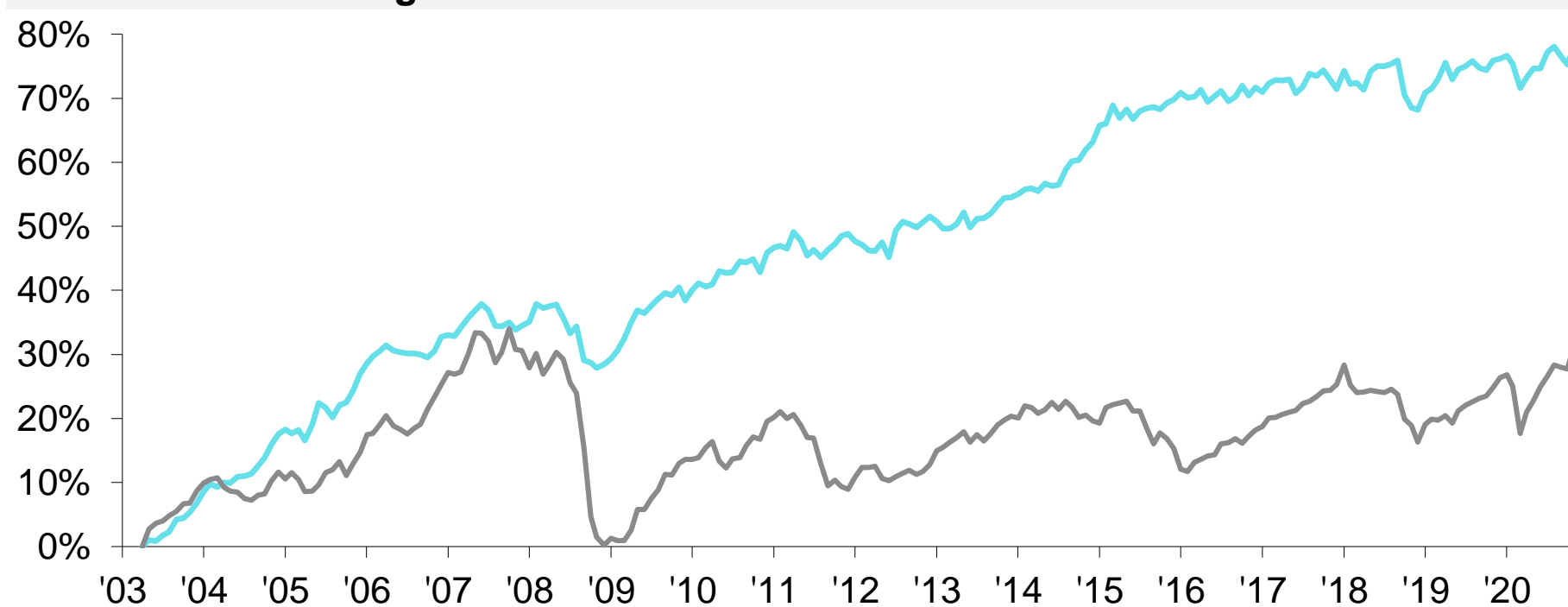
	Jan	Feb	Mar	Apr	Maj	Jun	Jul	Aug	Sep	Okt	Nov	Dec	Totalt
2020	0,26%	-0,68%	-2,20%	0,97%	0,82%	-0,01%	1,43%	0,51%	-0,83%	-0,71%	1,63%		1,14%
2019	1,57%	0,40%	0,80%	1,54%	-1,48%	0,86%	0,29%	0,47%	-0,62%	-0,18%	0,90%	0,12%	4,72%
2018	1,67%	-1,14%	0,07%	-0,61%	1,65%	0,48%	0,00%	0,22%	0,27%	-3,05%	-1,16%	-0,18%	-1,84%
2017	-0,44%	0,80%	0,30%	-0,06%	0,10%	-1,24%	0,59%	1,20%	-0,20%	0,53%	-0,89%	-0,84%	-0,18%
2016	0,66%	-0,50%	0,15%	0,59%	-1,06%	0,52%	0,44%	-0,92%	0,42%	0,99%	-0,85%	0,73%	1,14%
2015	1,57%	0,16%	1,72%	-1,19%	0,83%	-0,93%	0,78%	0,26%	0,09%	-0,18%	0,58%	0,30%	4,03%
2014	0,33%	0,45%	0,16%	-0,33%	0,74%	-0,21%	0,13%	1,48%	0,85%	0,15%	1,00%	0,73%	5,59%

### Avkastning och risk sedan start\*



◆ OPM Vega B ● HFRX Global HF Index

### Kumulativ avkastning sedan start\*



— OPM Vega B — HFRX Global HF Index

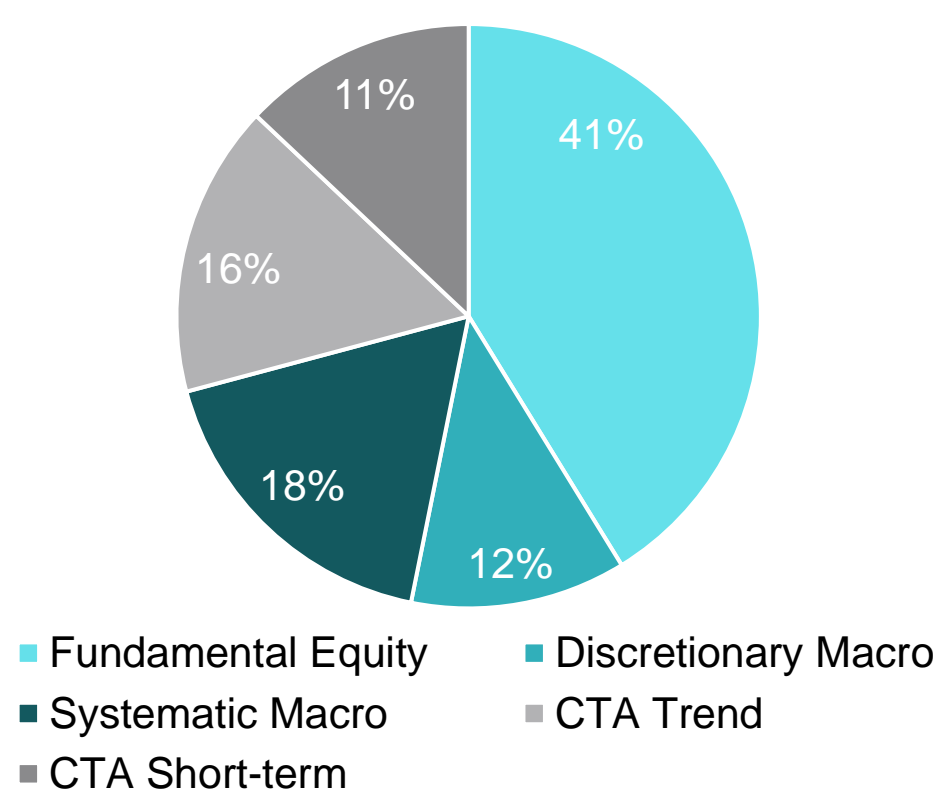
### Nyckeltal - Nuvarande hedgefondportfölj

Antal innehav	10
Avkastning (12m)	4,3%
Standardavvikelse (12m)	3,2%
Avkastning (24m)	10,3%
Standardavvikelse (24m)	3,0%
Avkastning (36m)	2,9%
Standardavvikelse (36m)	3,2%

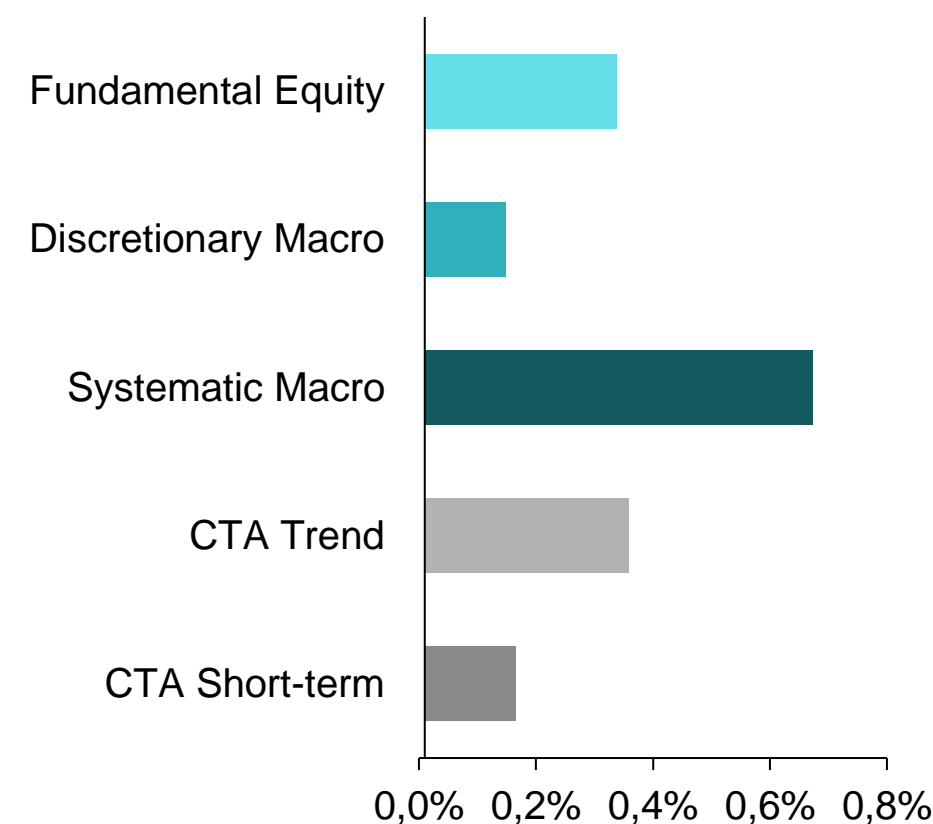
### Exponering, Topp 5

SECTOR HEALTHCARE	14,3%
BLACKROCK EUROPEAN	12,6%
CRABEL GEMINI	10,9%
NORDKINN	10,0%
IPM SYSTEMATIC MACRO	9,5%

### Strategiallokering



### Månadens resultatbidrag per strategi



### Viktig information

Historisk avkastning är ingen garanti för framtida avkastning. De pengar som placeras i fonden kan både öka och minska i värde eller kan komma att bli värdelösa. Detta skall inte uppfattas som en uppmaning eller rekommendation att utföra eller disponera över någon typ av investering eller att ingå eller utföra några andra transaktioner. Faktblad, informationsbroschyr samt information om jämförelseindex finns på [www.opm.se](http://www.opm.se). \*Avkastning för OPM Vega B sedan starten i oktober 2012. Innan dess, avkastning för OPM Vega A korrigerad för skillnaden i förvaltningsavgift. Fram till och med februari 2009 förvaltades fonden av HQ Fonder AB. Korrelation och beta uppmätt mot Morningstar Global Markets NR Index. Tracking error uppmätt mot HFRX Global HF Index.

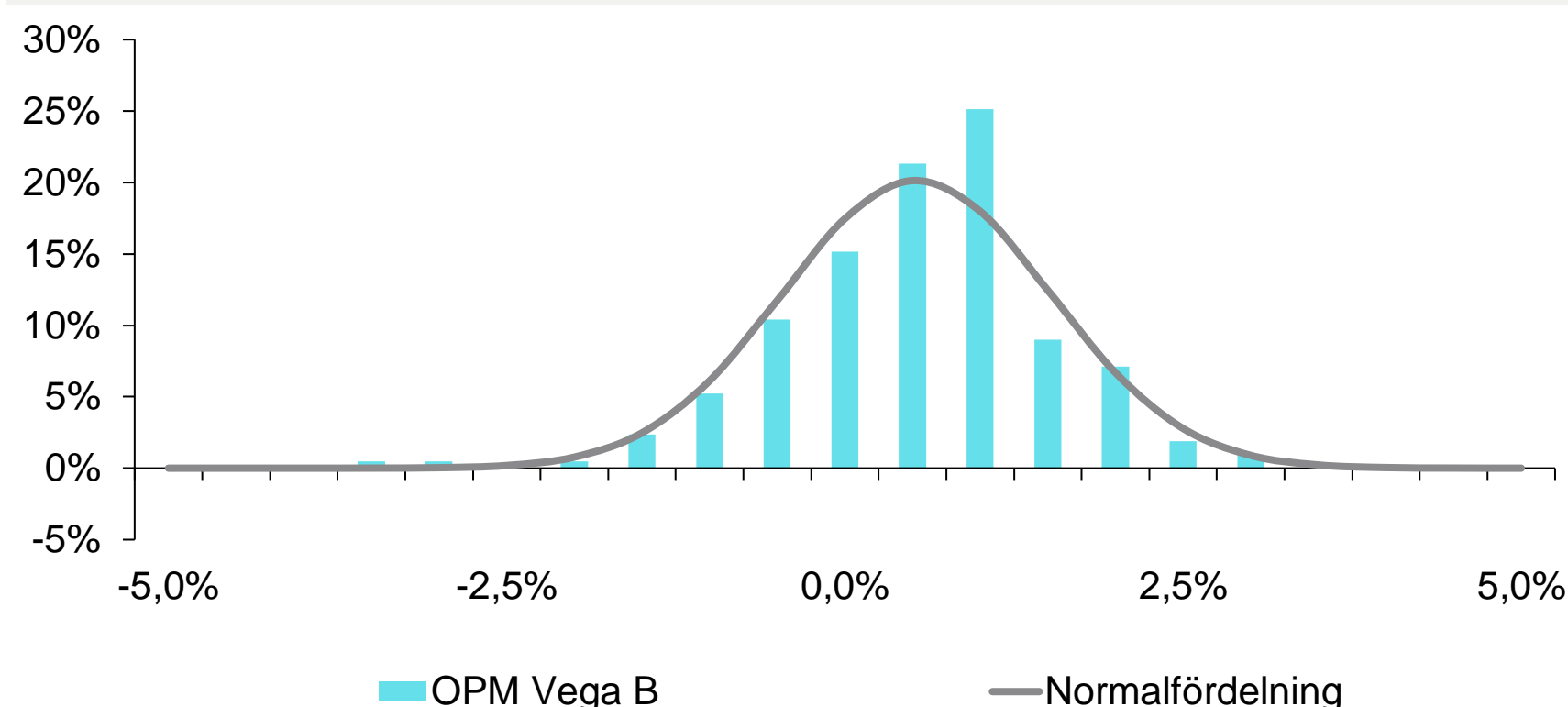
**OPM Vega B**

NAV Vega A: 136,4579

NAV Vega B: 110,8377

**Nyckeltal\***

Genomsnittlig årsavkastning	3,4%
Avkastning (24m)	5,7%
Standardavvikelse	3,4%
Standardavvikelse (24m)	3,4%
Beta	0,08
Beta (24m)	0,13
Tracking Error	4,8%
Tracking Error (24m)	4,2%
Sharpekvot	0,68
Andel positiva månader	65,4%

**Avkastningsfördelning**

**Om fonden**

OPM Vega är en ESG-fokuserad hedgefondportfölj som förvaltas med målsättningen att utgöra ett attraktivt substitut till räntebärande investeringar samtidigt som den lever upp till strikta institutionella ESG-krav. Fonden investerar i hedgefondstrategier som väntas uppvisa låg korrelation mot aktie- och räntemarknaderna. Sådana fonder hittas främst inom strategierna Global Macro, Equity Market Neutral och Managed Futures. Fonden har kontinuerligt slagit hedgefondindex med lägre risk och lägre aktiekorrelation. Den historiska risken har varit nära korta statsobligationer (Beta risk).

Förvaltningen sköts av team som leds av Simon Reinius. De ingående fonderna väljs efter en ansats där vi söker ledande aktörer relativt andra fonder inom samma strategi.

**Om OPM**

OPM har sedan 2003 erbjudit ett fokuserat och nischat fondutbud med inriktning på fonder som kompletterar och effektiviserar långsiktiga portföljer. OPMs fonder ägs av CAAM Fund Services som står under Finansinspektionens tillsyn, använder PWC för revision och KPMG för oberoende granskning. CAAM Fund Services AB ägs av Carneo AB – Nordens största oberoende kapitalförvaltningsgrupp.

**Ansvarsfulla investeringar**

Socialt ansvar innebär respekt för människorna i vår omvärld och omtanke om framtida generationer. OPM bedömer att det finns ett generellt positivt samband mellan målet om god riskjusterad avkastning för fonderna och god etik och ansvarstagande hos de företag som fonderna direkt eller indirekt investerar i. OPM arbetar i enlighet med det globala initiativet för investerare PRI – Principles for Responsible Investments, och har även åtagit sig detta formellt genom att signera ett åtagande att följa principerna. OPM genomför även tillsammans med ISS löpande en systematisk granskning av såväl innehaven i fonderna som innehav i de underliggande hedgefonder OPM investerar i.

**Fondfakta**

Inriktning	Hedgefonder (lågt beta)
Förvaltningsarvode	0,20%
Administrationsarvode	0,20%
Rörligt arvode	10%
High water mark	Ja
Kursnotering	Månadsvis
Inlösen	Månadsvis
Valuta	SEK
Fondstruktur	Svensk specialfond
Domicil	Sverige
Startdatum	28 september, 2012
Administratör	ISEC Services
Revisor	PwC
Minsta initiala investering	10 MSEK
Bloomberg-kod	OPMVEGB SS EQUITY
ISIN-kod	SE0004777134

**Hur investerar jag i Fonden?**

Teckingssedlar och blanketter för tilläggsinvesteringar finns tillgängliga på bolagets hemsida under [www.opm.se/investera](http://www.opm.se/investera). På respektive fonds teckningsanmälan finner ni information om hur och när fonden handlas. Bifoga teckningsanmälan, kundkännedom-formulär samt kopia på legitimation. Företag skickar även kopia på registreringsbevis. Sätt in det tecknade beloppet på fondens kontonummer (Betalningsinstruktioner finns på teckningsanmälan). Om du har en investeringsrådgivare så ta kontakt med honom/henne för hjälp med teckning.

**Kontakt**

Simon Reinius - Ansvarig Förvaltare  
[simon.reinius@opm.se](mailto:simon.reinius@opm.se)  
 +46 8 524 636 60



Elias Cicek - Kundansvarig  
[elias.cicek@carneoam.com](mailto:elias.cicek@carneoam.com)  
 +46 767 681 080


**Viktig information**

Historisk avkastning är ingen garanti för framtida avkastning. De pengar som placeras i fonden kan både öka och minska i värde eller kan komma att bli värdelösa. Detta skall inte uppfattas som en uppmaning eller rekommendation att utföra eller disponera över någon typ av investering eller att ingå eller utföra några andra transaktioner. Faktblad, informationsbroschyr samt information om jämförelseindex finns på [www.opm.se](http://www.opm.se). \*Avkastning för OPM Vega B sedan starten i oktober 2012. Innan dess, avkastning för OPM Vega A korrigerad för skillnaden i förvaltningsavgift. Fram till och med februari 2009 förvaltades fonden av HQ Fonder AB. Korrelation och beta uppmätt mot Morningstar Global Markets NR Index. Tracking error uppmätt mot HFRX Global HF Index.